

CLT工法のフランチャイズ事業説明会

主催 日本CLT技術研究所



開催
日時・場所

12月12日(水) 13:30~16:00(開場13:00~) 広島県福山市

参加費 / 無料

ご参加対象者 / 建設会社の経営者様、建設事業の責任者様

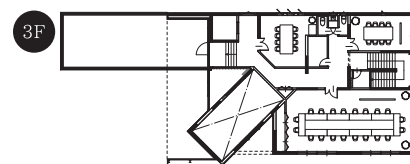
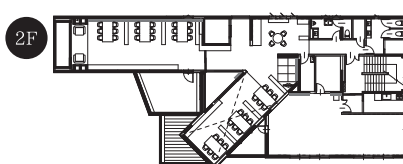
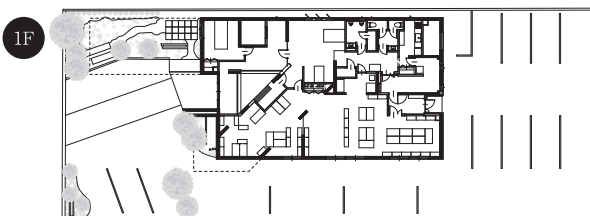
第1部 CLT施工物件の見学 (会場がCLT施工物件になります)

6mの大きく跳ねだした、キャンチレバーが印象的なオフィス

CLTパネルで面材耐力壁と水平構面を構成し、
鉄骨梁を採用する事により、接合部の強固さと施工性の向上が実現。



都市計画法	都市計画区域内	工期	5ヶ月
用途地域	準工業地域	建て方日数	1ヶ月
防火地域	法22条地域	使用CLT種	
耐火要件	準耐火構造	・壁CLT	t=150mm・5層5プライ・S60A
工事種別	新築		t=210mm・7層7プライ・S60A
工法	CLTパネル工法+鉄骨併用		t=270mm・9層9プライ・S60A
階数	地上3階建て	・床CLT	t=150mm・5層5プライ・Mx60A
最高高さ	13.80m	鉄骨	SS400・H-194×150
階高	1階 4.23m、2階 4.34m、3階 3.80m		SN400・H-400×200、H-450×200、
構造計算ルート	ルート3		SH-450×250 *SH: 外法一定H型钢(JISG3136)
敷地面積	996.57m ² 、301.46坪		STKN400・O-244.5(KTブレース)
建築面積	361.50m ² 、109.35坪	使用CLT立米数	333.60m ³
延べ床面積	786.91m ² 、238.04坪	CLT樹種	国産杉
建ぺい率	36.27%	使用用途	オフィス
容積率	78.96%	竣工	平成30年4月



第2部 日本CLT技術研究所取り組みのご紹介



木造在来軸組工法+CLTパネル



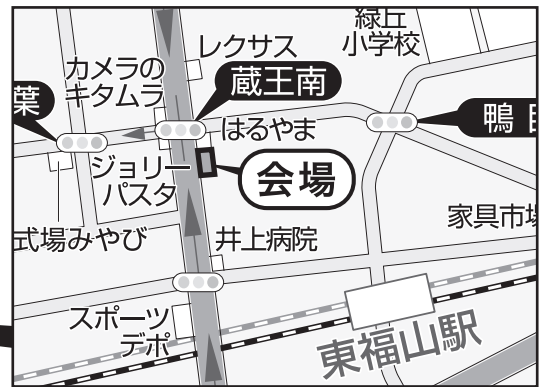
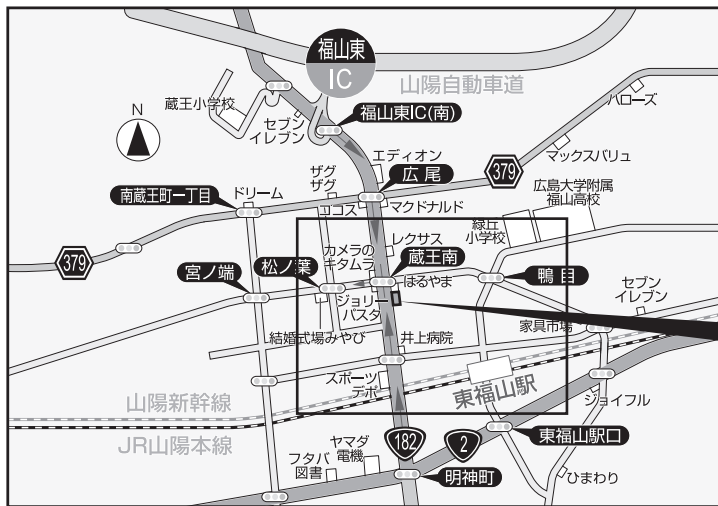
LC-core構法



木造軸組工法+CLTパネル

第3部 NCLネットワークのご案内、個別相談

ご希望の日程・内容を選び、WebまたはFAXよりお申込みください
お申し込み後、会場案内図と受講証をメールにてお送りいたします。



詳細図

〒721-0973
広島県福山市南蔵王町六丁目1-18
(入り口は西側大通りからとなります)

開催日 12月12日(水) セミナー後、詳しい内容を聞きたい
※以下に必要事項をご記入ください 今回は日程が合わないが、詳しい話を聞いてみたい

貴社名 (必須)	昨年度売上	円
所在地 (必須)	TEL	
	FAX	
ご参加者①	ご芳名 (必須)	部署・お役職
	Eメール (必須)	
ご参加者②	ご芳名 (必須)	部署・お役職
3名以上はご相談ください	Eメール (必須)	
ご質問等	アクセス 下記よりご選択ください	
	<input type="checkbox"/> 電車 <input type="checkbox"/> タクシー <input type="checkbox"/> 自家用車 (台)	
	<input type="checkbox"/> その他 []	
	<input type="checkbox"/> 今後の配信停止を希望	

NCL
日本CLT技術研究所

web <https://nc-labo.jp>

FAX 086-246-6676

TEL) 0120-50-6663 (Email) info@nc-labo.jp
ライフデザイン・カバヤ株式会社 FC事業部

【個人情報について】本書は、これまで弊社個人情報利用目的についてご案内申し上げた皆様および、広く一般的に公開されている情報より弊社が対象とさせていただきます。なお、個人情報に関するお問い合わせや、開示訂正利用停止削除等のご請求につきましては、下記『個人情報お役相談窓口』までご連絡くださいますようお願い申し上げます。また、新たにいただきましたご氏名・ご住所等の個人情報につきましては、ご依頼いただいた事項の目的のために利用させていただくほか、弊社が扱うコンサルティングサービス/セミナー研修情報/弊社リサーチ業務におけるモニター協力依頼、その他の商品・サービスに関するご案内のために利用させていただきます。なお業務の一部を委託先に委託し当該委託先に対して必要な範囲で個人情報を預託する場合がありますが、弊社が定めた基準を満たす事業者のみ利用することとし、個人情報の取り扱いに関する契約締結や適切な監督を行います。